

Rozmiar projektu (netto). W tym miejscu Twoja praca zostanie przycięta. Linia cięcia i otworu na mocowanie (gumka/haczyk)

Rozmiar projektu (brutto). Tło projektu musi dotykać tej linii

Bezpieczna strefa/wewnętrzny margines (wszystkie elementy, które nie mają zostać przycięte powinny znajdować się wewnątrz tej linii)

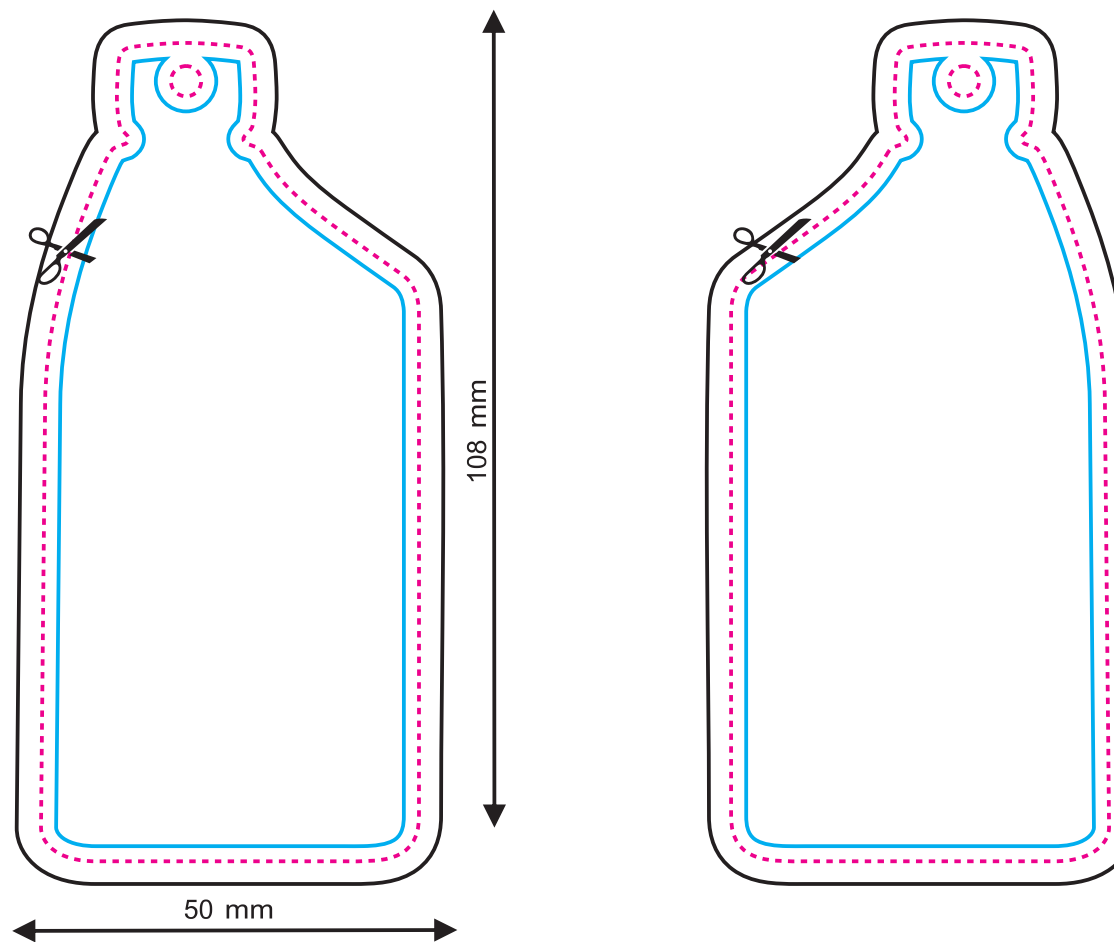
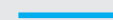
UWAGA:

Wizualizacja ma charakter podglądowy. Prosimy o dokładne sprawdzenie projektu pod względem treści, kolorów oraz tekstów.

Po zaakceptowaniu zlecenia nie bierzemy odpowiedzialności za błędy.

Możliwe przesunięcia grafiki (tolerancja +/- 1mm).

Nadruki po nasączeniu zapachem nieznacznie zmieniają kolor względem kolorystyki przedstawionej na wizualizacji projektu.



Awers

Rewers